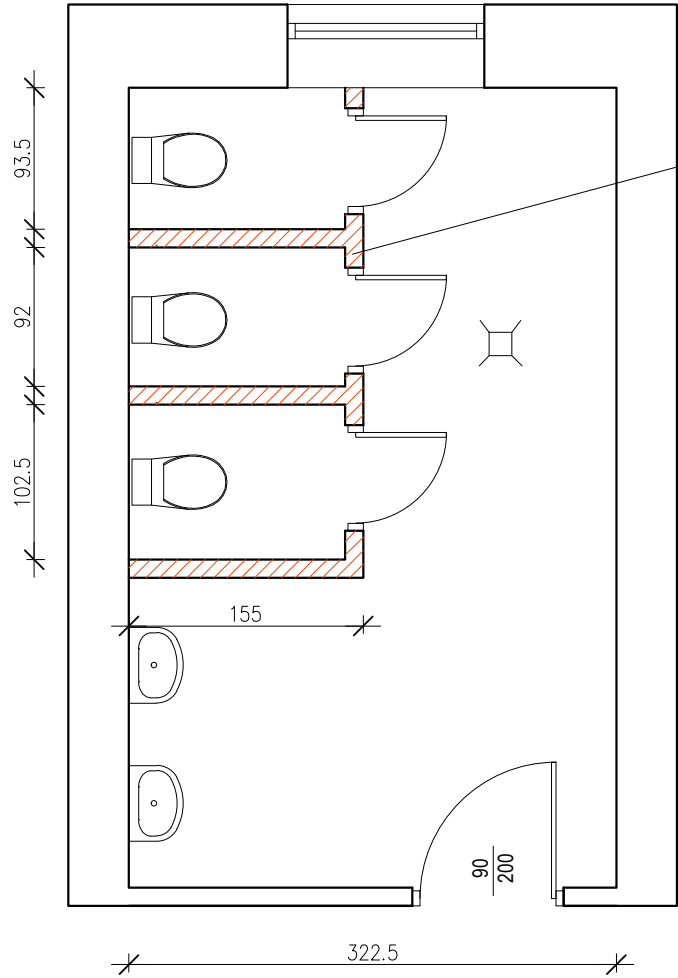
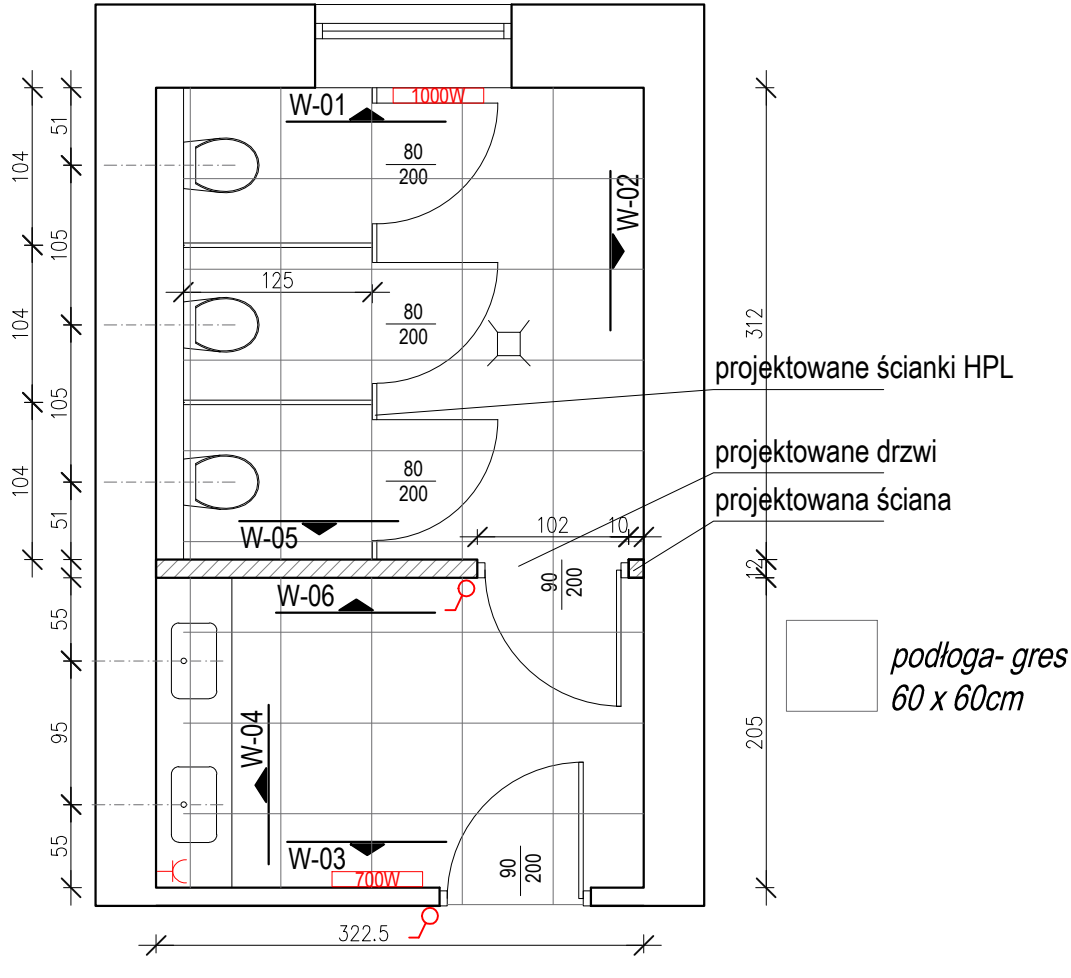


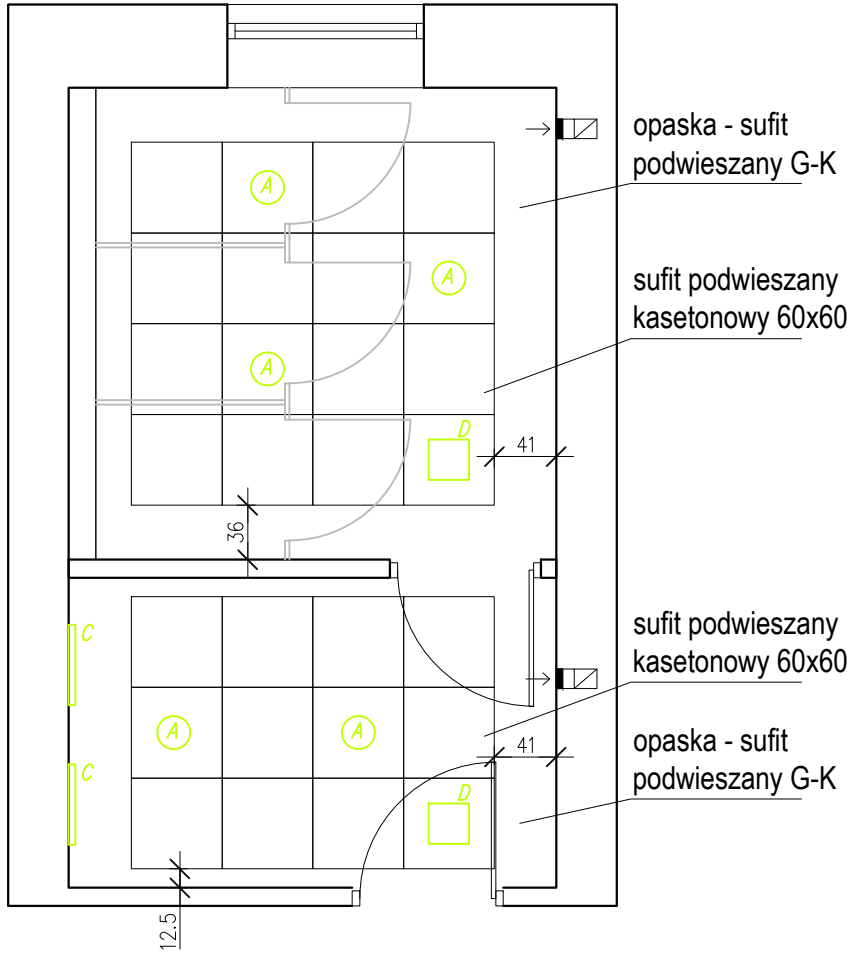
SEGMENT "B"
ŁAZIENKA DAMSKA
STAN ISTNIEJĄCY-PARTER



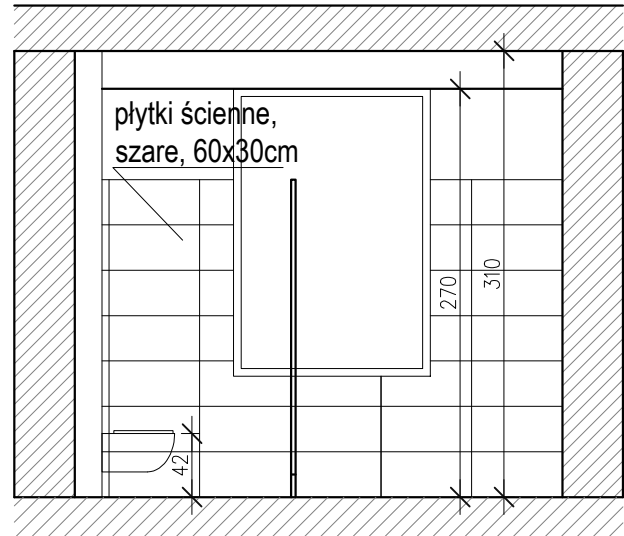
SEGMENT "B"
ŁAZIENKA DAMSKA
ARANŻACJA-PARTER



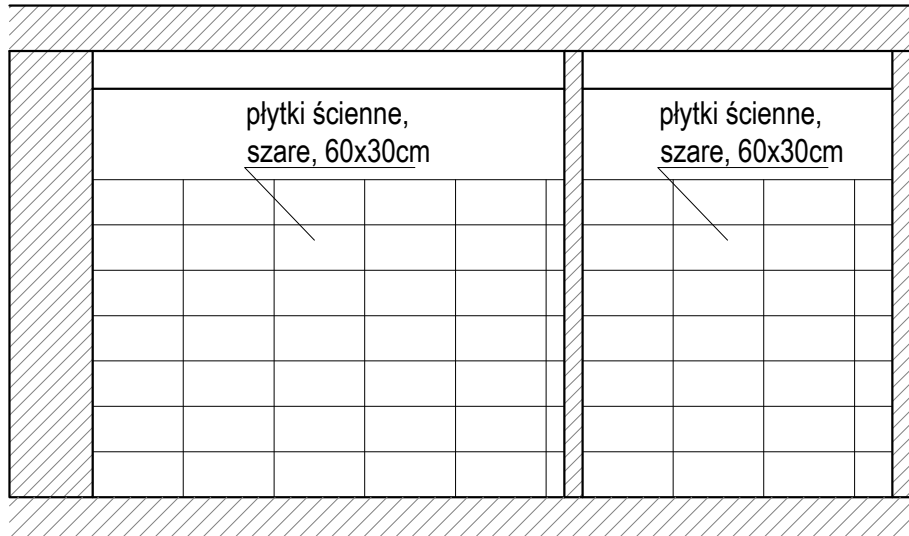
SEGMENT "B"
ŁAZIENKA DAMSKA
ARANŻACJA-PARTER - SUFITY



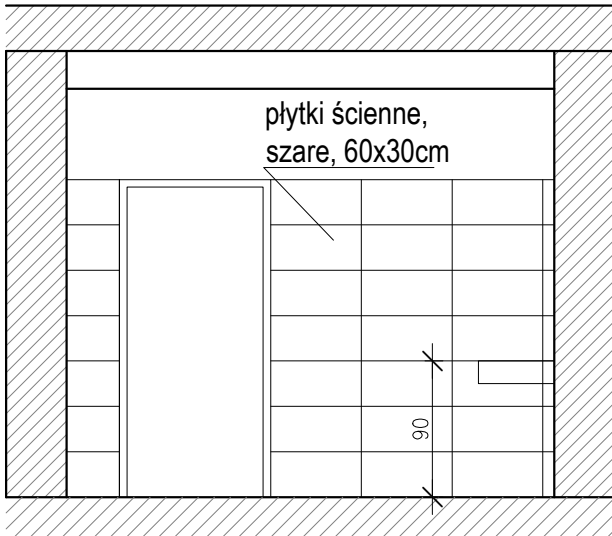
- Ⓐ A. lampa podtynkowa: 1600lm/16W IP44
- Ⓑ B. lampa podtynkowa: 2500lm/24W IP44
- Ⓒ C. oświetlenie ściennie: 1000lm/11W
- Ⓓ D. oświetlenie awaryjne: 180lm/1W
- gniazdo wtykowe podwójne IP44 pod blatem
- łącznik pojedynczy
- kratka ze stali nierdzewnej
- 500W stalowy grzejnik płytowy
- wentylator



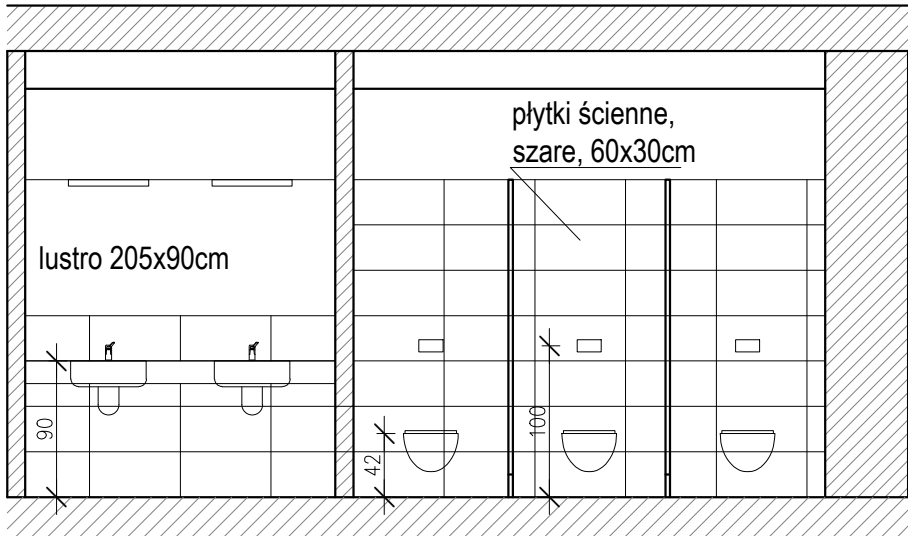
W-01



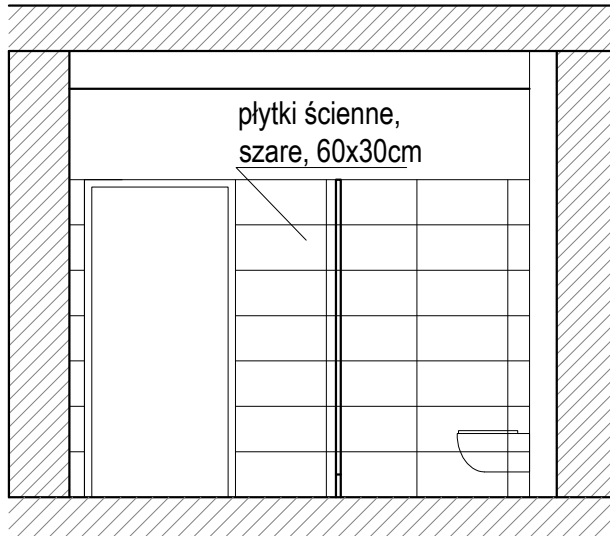
W-02



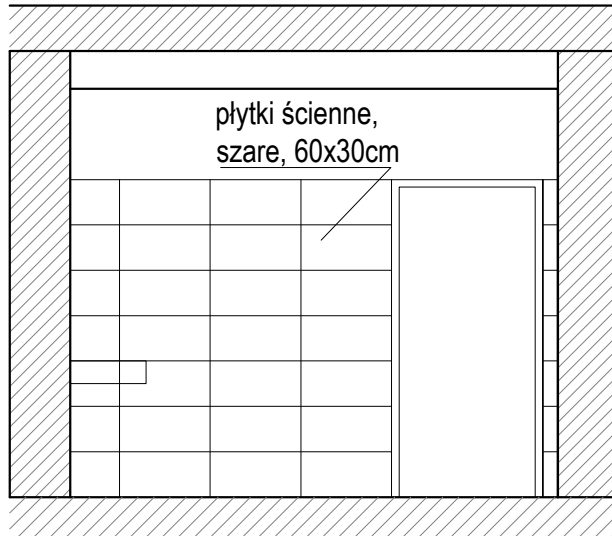
W-03



W-04



W-05



W-06

NAZWA INWESTYCJI REMONT ŁAZIENEK I SAL WYKŁADOWYCH W BUDYNKU DYDAKTYCZNO HOTELOWYM MIEJSCOWOŚĆ: CZĘSTOCHOWA, UL. SABINOWSKA 62/64 INWESTOR: CENTRALNA SZKOŁA PAŃSTWOWEJ STRAŻY POŻARNEJ UL. SABINOWSKA 62/64 42-200 CZĘSTOCHOWA			
PROJEKTANT	IMIE I NAZWISKO mgr inż. arch WITOLD RUDECKI	NR UPRAWNIEN 4/03/SLOKK	PODPIS
OPRACOWAŁ	mgr inż. arch DAWID KRAWCZYK		
BIURO ARCHITEKTONICZNE ARCHITEKTONIKA		ARCHITEKTONIKA ul. ORKANA 84a 42-200 CZĘSTOCHOWA 034 361 44 51 / +48 604 088 350 email: witol@architekonika.eu	
FAZA	DOKUMENTACJA TECHNICZNA	DATA	09.2020
BRANŻA	ARCHITEKTURA	SKALA	1:50
NAZWA RYSUNKU ŁAZIENKA SEGMENT "B" - DAMSKA, PARTER			NR RYSUNKU A-1